

# よくあるご質問 Q&A



## 1. お申込みについて

### Q 申し込み方法を教えてください

A. 下記WEBサイト、または、FAXでお申し込みを承っております。

※ご不明点がございましたら、お問い合わせください。

<https://www.seri.or.jp/seminar/> (セミナー担当：054-250-8750)



### Q 申し込みができていないか知りたい

A. 【WEBでお申し込みされた方】⇒自動返信にて受付確認メールをお送りしております。しばらくたってもメールが届かない場合は、弊所へお問い合わせください。(セミナー担当：054-250-8750)

A. 【FAXでお申し込みされた方】⇒弊所から受付確認のお電話をいたします。

### Q まだ申し込みが可能か知りたい

A. 満席表示がないものにつきましては、お申し込み可能です。ただしHP上に「満席表示」がないものでも満席の場合がございます。その際は、弊所からご連絡いたします。

### Q 申し込み期限はありますか？

A. 開催日の1週間前までにお申し込みをお願いしておりますが、直前のお申込みとなる場合は弊所までご一報いただけますと幸いです。

### Q セミナーの予約はできますか？

A. お席の予約、年間予約も承っております。ご参加者がお決まりでない場合は人数分のお席の確保も可能です。

### Q 参加者の変更はできますか？

A. 開催日前日の正午までにご連絡ください。(セミナー担当：054-250-8750)

### Q セミナーのキャンセルはできますか？

A. **開催日前日の正午までに**ご連絡ください。(セミナー担当：054-250-8750)

#### 【受講料について】

**開催日前日の正午までにキャンセルのご連絡をいただいた場合は**、キャンセルのご連絡をいただいた際に、返金先口座を確認させていただきます。振込手数料を差し引かせていただいた金額を返金いたします。

**※開催日前日の正午までにキャンセルのご連絡をいただけない場合**、ご入金の有無にかかわらず受講料をいただきます。



# よくあるご質問 Q&A



## 2. 請求書・お支払いについて

### Q 支払い方法を教えてください

A. 開催日の2週間前をめどに「参加証」と「請求書」を電子メールにて送付いたします。

※紙での郵送は2024年10月から原則廃止いたしました。

郵送をご希望の場合はセミナー担当（054-250-8750）までご連絡ください。



### Q セミナー当日、受講料を現金で支払うことはできますか？

A. お支払方法は銀行振込のみです。請求書に記載の振込口座にお振込みをお願いします。

### Q 領収書は発行されますか？

A. 領収証が必要な場合は、弊所へご連絡ください。（セミナー担当：054-250-8750）

## 3. セミナー受講当日について

### Q 昼食はありますか？

A. 昼食のご用意はございません。

会場内は飲食可能ですので、各自ご持参いただくか近隣の飲食店をご利用ください。

### Q 駐車場はありますか？

A. 駐車場はご用意しておりませんので、お車でのお越しはご遠慮ください。

### Q テキストはありますか？

A. 当日、配布いたします。

### Q 講義中の録音・録画・写真撮影はできますか？

A. すべてご遠慮ください。

### Q パソコンやタブレット端末等、講義中に使用することはできますか？

A. 講義中の使用はご遠慮願います。

### Q 修了証は発行されますか？

A. 必要な場合はお申し付けください。（セミナー担当：054-250-8750）



# よくあるご質問 Q&A



## 4. その他

### Q 対象者の選出がむずかしい...

A. 募集ちらしに対象者目安を記載しておりますが、判断が難しい場合は弊所セミナー担当までご相談ください。（セミナー担当：054-250-8750）

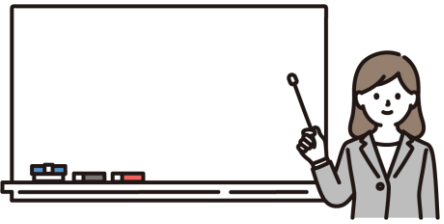


### Q 当日の服装は？

A. 服装の規定はございません。ご自由な服装でお越しください。  
〈ご参考〉男性の方はスーツや作業着など、女性の方はオフィスカジュアルが多いです。

### Q 見学はできますか？（セミナーの様子が知りたい）

A. 事前にご連絡いただければ、会場後方の事務局席にて1時間程度ご見学いただけます。お気軽にお問い合わせください。（セミナー担当：054-250-8750）



## セミナーの様子

